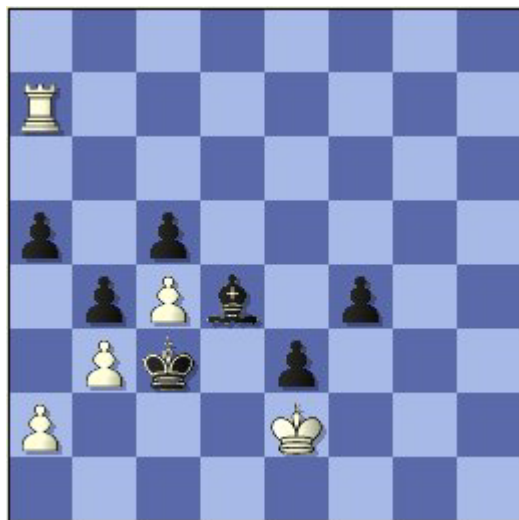


Broken position

n. 42 – 14 novembre 2003



Muove il Nero

Greenwood (2333) – pulse-exchange (2268) [B51]

Internet Chess Club, 8 novembre 2003

[IceBox]

Mentre gironzolavo su ICC ho osservato questa posizione. Il materiale è pari. Il Nero ha due pedoni uniti passati, il Bianco ha una Torre contro un Alfiere del Nero.

47...a4

47...f3+ 48.♔:f3 ♔d2 49.♞h7. Le tablebase dicono patta. 49.♞e7 (per impedire l'avanzata del pedone) 49...♔e1 [49...♔c3 50.♞a7: **a**) 50.♞:e3+ ♕:e3 51.♔:e3 ♔b2 e il Nero vince; **b**) 50.♞h7 ♔b2 51.♞h2+ ♔c3 52.♔e4 a4 53.b:a4 ♔:c4 54.♞c2+ ♕c3 55.♔:e3 ♔d5, il Bianco è in vantaggio perché il Re bianco riesce ad avvicinarsi ai propri pedoni (non va 55...b3 56.a:b3+ ♔:b3 57.♞:c3+ ♔:c3 58.a5 ed il Bianco promuove). Se 49...e2 50.♞h2]

48.b:a4 [48.♞:a4, riprendere con la Torre è sbagliato: 48...f3+ 49.♔:f3 ♔d2 50.♞a6 e2 51.♞e6 e1♔] 48...♔:c4

Il Nero ha liberato la posizione, ma ha dato la possibilità di controgio al Bianco: il pedone passato "a".

49.♞f7

Minacciando il pedone "f".

49...♕e5 50.♞b7

Impedendo l'avanzamento del pedone nero "b".

50...♔c3

Per spingere il pedone "c".

51.a5 c4 52.a6 ♖d4 53.a7 ♖:a7 54.♖:a7 b3 55.a:b3 [55.♖b7 b2 56.a4 ♔c2 57.a5 b1♗ 58.♖:b1 ♔:b1 59.a6 c3 60.a7 c2 61.a8♗ c1♗ e nel momento in cui vengono scambiate le Donne, il Nero promuove uno dei due pedoni rimasti.] **55...c:b3 56.♖c7+ ♔d4 57.♖d7+ ♔c3 58.♖c7+**

Il Re nero continua a muoversi fra c3 e d4.

58...♔b2

Comunque non cambia lo stato delle cose.

59.♔d3 f3 60.♔:e3 f2 61.♔:f2 ♔a1 62.♖a7+ ♔b1 63.♔e2 b2

Patta

1/2-1/2

© *Alberto Santini. All rights reserved.*