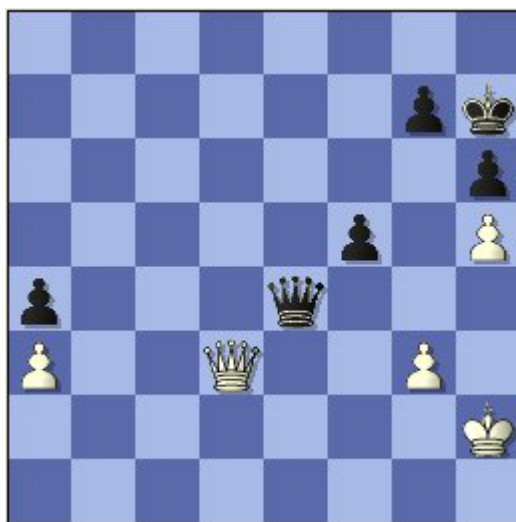


# Broken position

## n. 39 – 17 ottobre 2003



Muove il Bianco

**ARONIAN (GM 2649) – POLGAR (GM 2722) [E32]**

Essent Hoogeveen, Olanda, 2° turno, 13 ottobre 2003

[IceBox]

I finali di Donna con pedoni non sono semplici. Spesso sono posizioni patte, ma bisogna giocare con precisione.

46. ♖b5 [46. ♖:e4. Lo scambio delle Donne non sarebbe conveniente per il Bianco. Ad esempio: 46... f:e4 47. ♔g2 ♔g8 48. ♔f2 ♔f7 49. ♔e3 ♔f6. La casa g5 è un importante punto strategico. Anche nel prosieguo della partita il Nero cercherà di scambiare le Donne su quella casa. 50. ♔:e4 ♔g5. Il Bianco ha perso.] 46... f4 47. g:f4 ♖:f4+

Il piano del Nero è scambiare le Donne sulla casa g5. Il Nero potrebbe anche riuscire a prendere il ♔a3, ma il Bianco riesce a dare scacco perpetuo.

48. ♔h3

L'unica.

48... ♖e4 [48... ♖f3+ 49. ♔h4 ♖:a3 50. ♖f5+ ♔g8 51. ♖c8+ ♖f8 52. ♖c4+. Il Nero non riesce ad evitare gli scacchi.] 49. ♖c5 ♖e6+ 50. ♔g3 ♔g8

Il Nero cambia piano. Cerca di attivare il Re, ma il risultato non cambia. Il Re bianco è ben posizionato ed il Bianco si difende sfruttando i punti deboli del Nero: i pedoni g7 e a4.

51. ♖a5 ♖e3+ 52. ♔g4 ♖d4+ 53. ♔g3 ♖d3+ 54. ♔h4 ♖c4+ 55. ♔g3 ♖d4 56. ♖a8+ ♔f7 57. ♖b7+ ♔e6 58. ♖c8+ ♔e7 59. ♖c7+ ♖d7 60. ♖e5+ ♔f8 61. ♖f4+ ♔g8 62. ♖b8+ ♔f7

63. ♖f4+ ♔e8 64. ♖e4+ ♔d8 65. ♖a8+ ♔e7 66. ♖e4+ ♔f6 67. ♖f4+ ♔e7 68. ♖e4+ ♔f8  
69. ♖f4+ ♔e8

1/2-1/2

© Alberto Santini. All rights reserved.