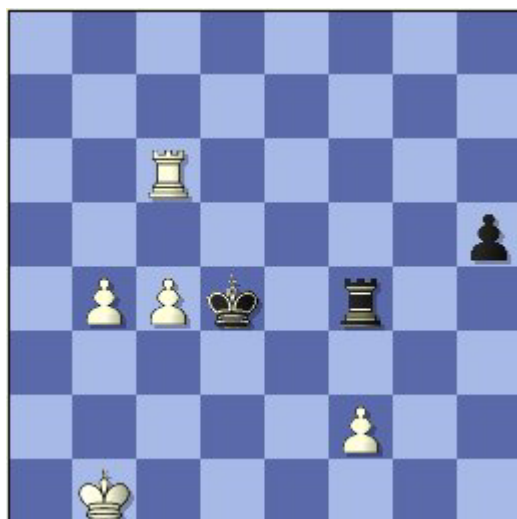


Broken position

n. 37 – 3 ottobre 2003



Muove il Nero

ChickenMessiah (1804) – *GreenDragon* (2237) [B89]

Internet Chess Club, 27 settembre 2003

[IceBox]

Il Re nero è posizionato centralmente, mentre il Re bianco è lontano dai suoi pedoni. Quindi il Nero spinge il pedone “h”, minacciando di promuoverlo, distogliendo la Torre bianca dalla difesa dei pedoni, così il Re nero è padrone di prendere i pedoni bianchi sul lato di Donna.

44...h4 45.b5 h3 46.b6 h2 47.♖h6 ♜f6 48.♗:h2 [48.♗h4+. Scacco intermedio. 48...♗c5 49.b7 ♜b6+ 50.♔c2 ♜:b7 51.♔c3 ♜f7 52.♗h5+ ♔c6 53.♗:h2 ♔c5 54.♔d3 ♜d7+ 55.♔e4. Per avanzare il pedone “f”. 55...♗d4+. Il pedone bianco “c” è perso. Il pedone “f” riuscirà ad arrivare all’ottava traversa?] 48...♗:b6+ 49.♔c2 ♔:c4 50.♗h4+ ♔d5 51.♗h5+ ♔e4 52.♗h4+ ♔f3 53.♗h2 ♜e6 54.♔c3 ♜e2 55.♔d3

Patta per accordo tra i due giocatori.

1/2-1/2

© Alberto Santini. All rights reserved.