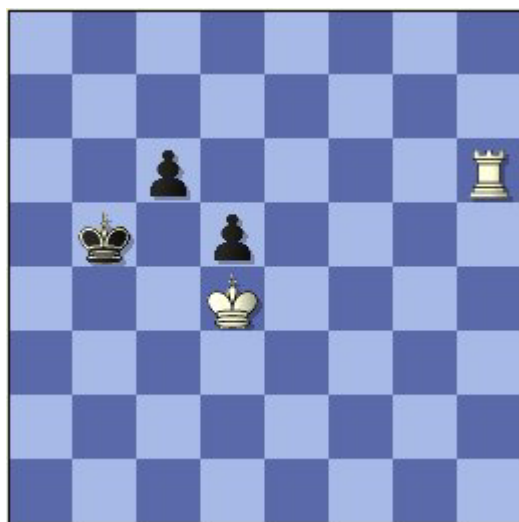


Broken position

n. 36 – 26 settembre 2003



Muove il Nero

CAPABLANCA J.R. – KUPCHIK A.

L'Avana 1913

[IceBox]

Certo. Il Bianco ha vinto ed il Nero abbandonò in questa posizione. Il Nero ha sacrificato la sua Torre su un pedone passato del Bianco. Mi piace notare che il Re bianco blocca il pedone “d”, in modo tale che il Nero non può avanzare il pedone “c”, senza lasciare in presa il pedone “d”. Inoltre la Torre minaccia il pedone “c”, costringendo il Re nero a difenderlo.

68...♙b6 69.♖h2 ♘a6 [69...♙b5. Per non lasciare che il Re bianco entri fra i pedoni neri attraverso la casa c5. 70.♖b2+ ♘a6 71.♙c5 d4 72.♙:c6. Minacciando matto. 72...♙a5. Segue la vittoria del Bianco.] 70.♖b2

Tagliando fuori il Re nero.

70...♙a7 71.♙c5

Ed il Nero non ha più speranze.

1-0

© Alberto Santini. All rights reserved.