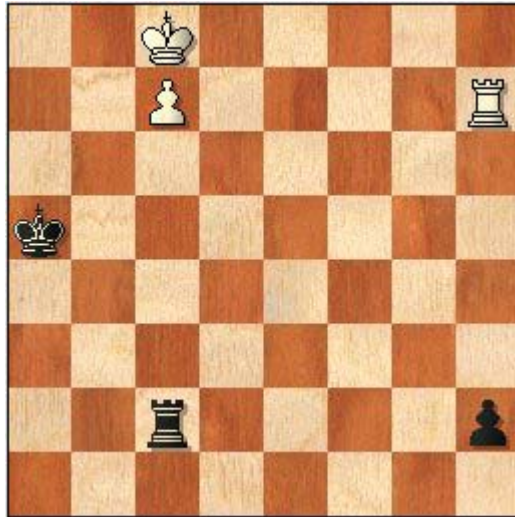


Broken position

n. 12 - 14 marzo 2003



Muove il Bianco

Emanuel Lasker, 1890

[IceBox]

A prima vista sembrerebbe che non si possa andare oltre la patta. Anzi, se dovessi dare una valutazione sulla posizione, poiché il Re nero è vicino al pedone bianco, direi che ha qualche chance. Invece il Bianco muove e vince. Proprio la vicinanza del Re nero a quello bianco limita l'azione del Re nero. Inoltre la posizione scoperta del Re nero offre alla Torre bianca di dare degli scacchi trasversali.

1. ♖b7 ♜b2+ 2. ♖a7 ♜c2 3. ♜h5+ ♔a4 4. ♖b7 ♜b2+ 5. ♖a6 ♜c2 6. ♜h4+ ♔a3 7. ♖b6 ♜b2+ 8. ♖a5 ♜c2 9. ♜h3+ ♔a2 10. ♜:h2

E si entra in un finale Torre contro Donna. Non dei più facili per colui che ha la Torre, che per difendersi deve tenere lontana la Torre dal proprio Re.

1-0

© Alberto Santini. All rights reserved.